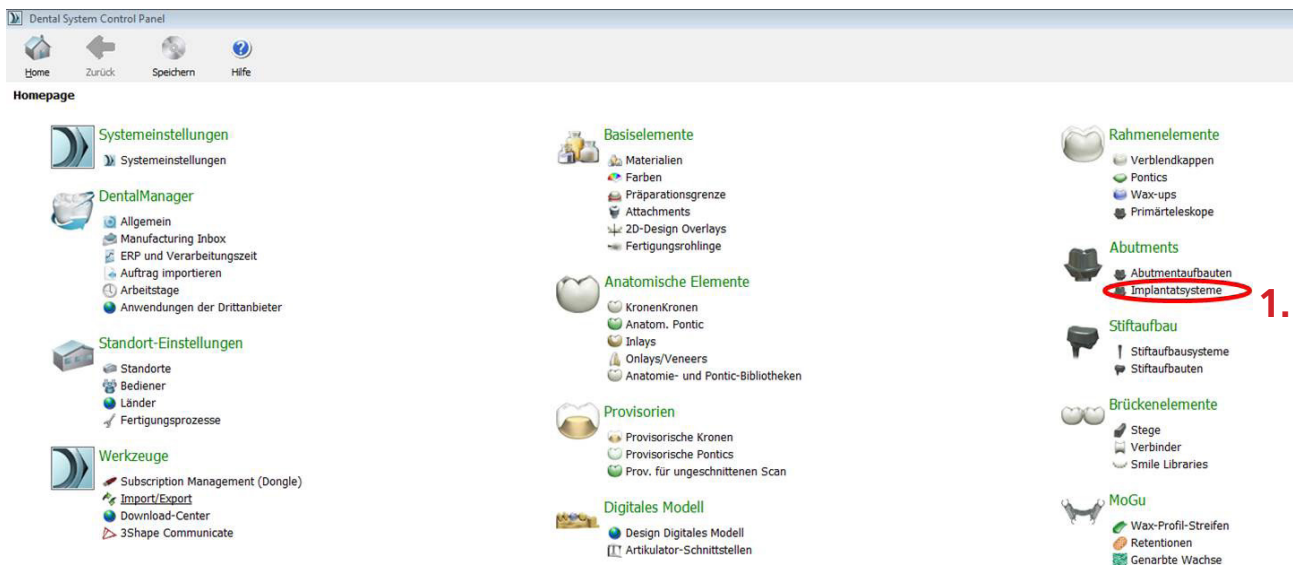


Anleitung

Importieren von CAD-Bibliotheken in die 3Shape CAD-Software

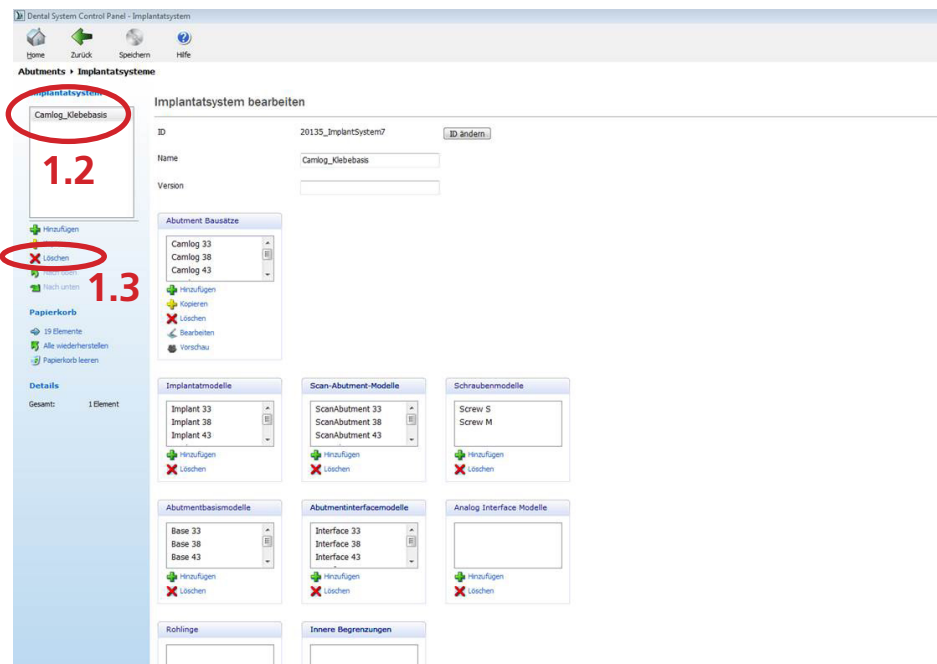
Zunächst sind bereits vorhandene, ältere oder Bibliotheken von Fremdanbietern des zu importierenden Systemes zu entfernen. Damit werden Datenkollisionen minimiert.

1.1 Im Control Panel ist *Implantatsysteme* zu öffnen.

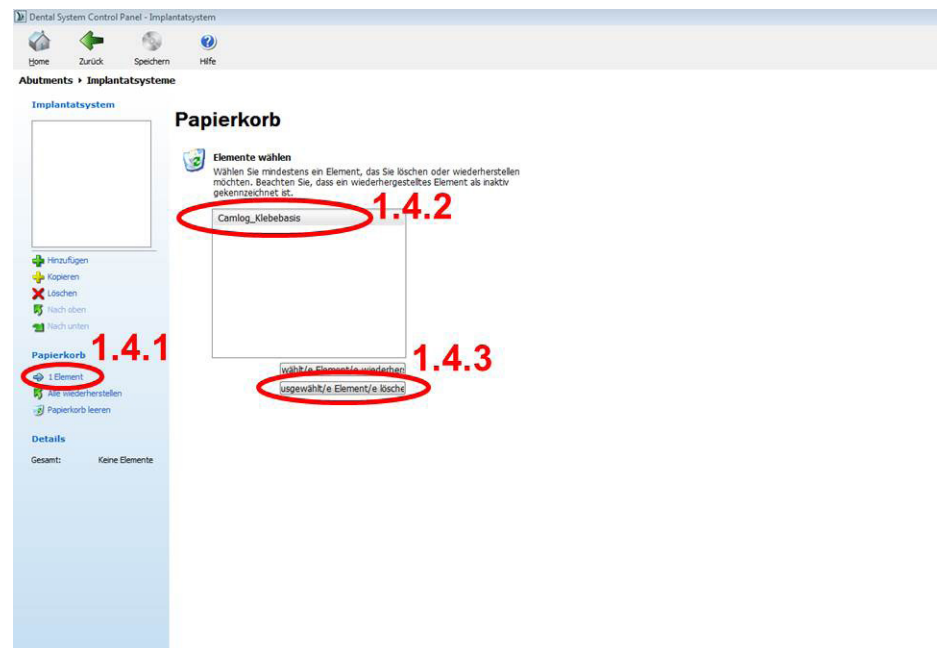


1.2 Die zu entfernende Bibliothek selektieren (Beispiel CAMLOG® Klebebasis)

1.3 **Löschen** auswählen

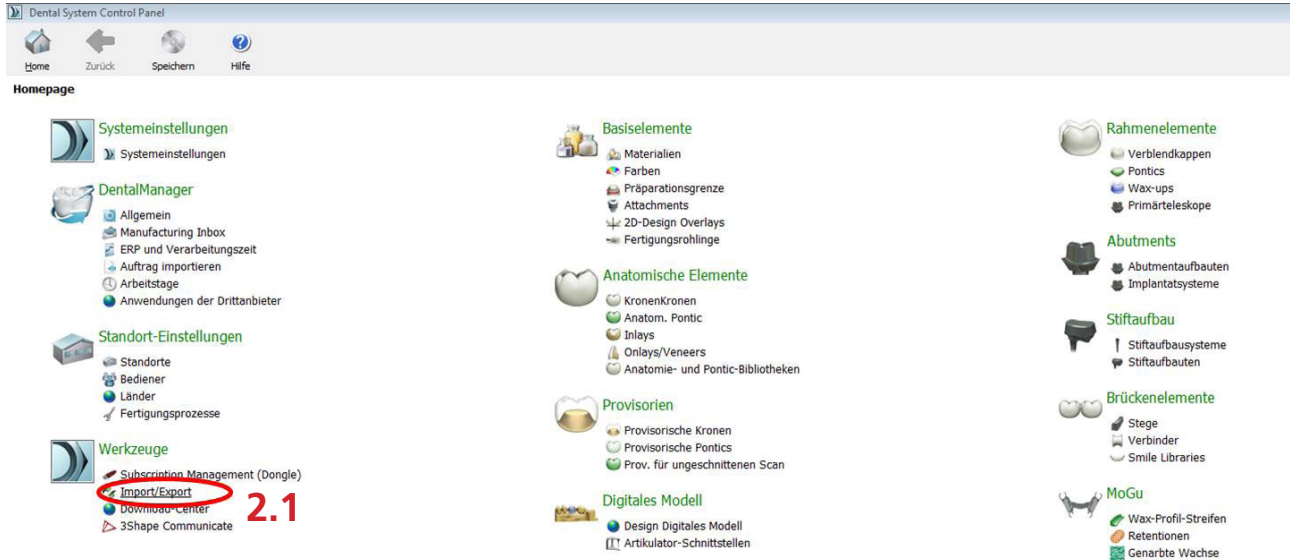


1.4 Bibliothek über drei Schritte im Papierkorb löschen

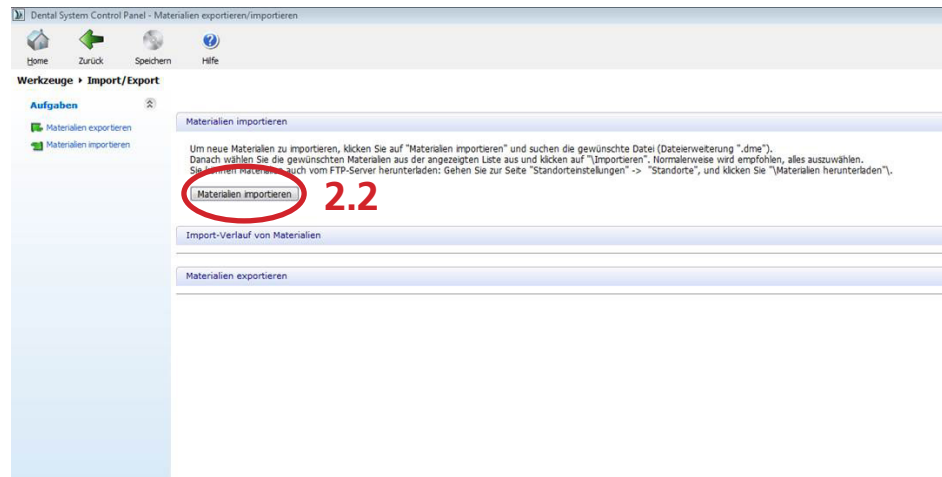


Nach dem Entfernen alter und fremder Bibliotheken kann der Import der aktuellen CAD-Bibliothek erfolgen.

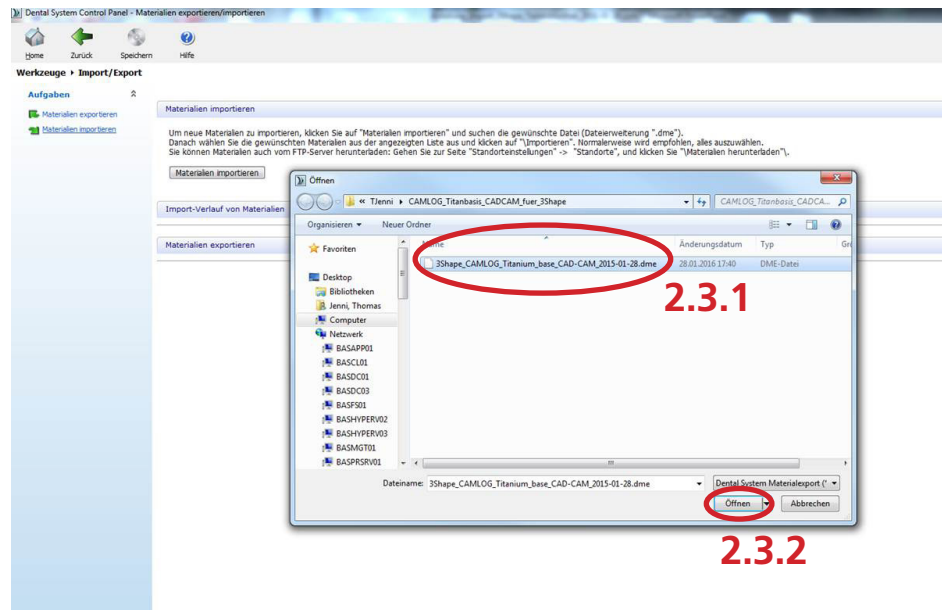
2.1 Import/Export auswählen



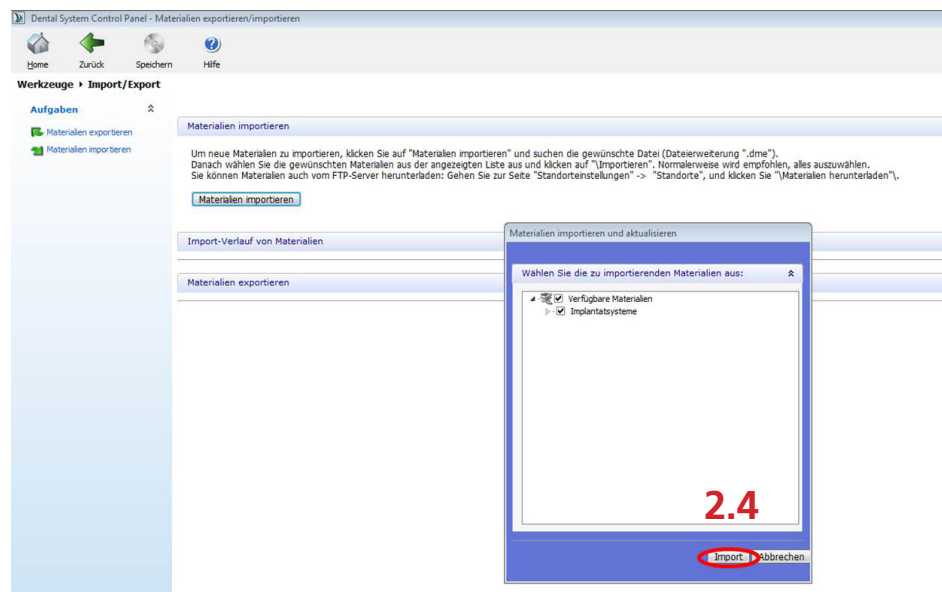
2.2 Materialien importieren auswählen



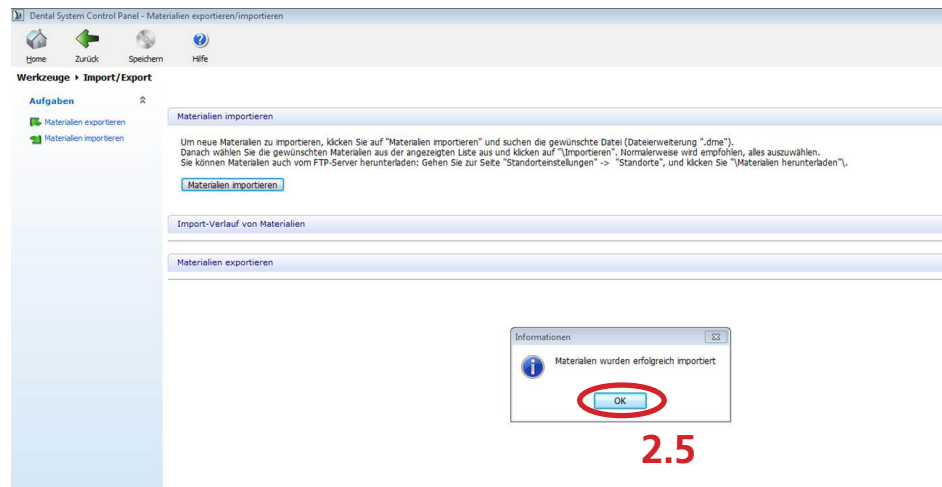
2.3 Zu importierende Bibliothek auswählen und öffnen (Beispiel CAMLOG_Titanium_Base_CAD-CAM)



2.4 Import der Bibliothek



2.5 Bestätigung für erfolgreichen Import



2.6 Zurück zur Control Panel Übersicht



Importierte Bibliothek speichern

2.7 Bibliothek speichern und bestätigen

