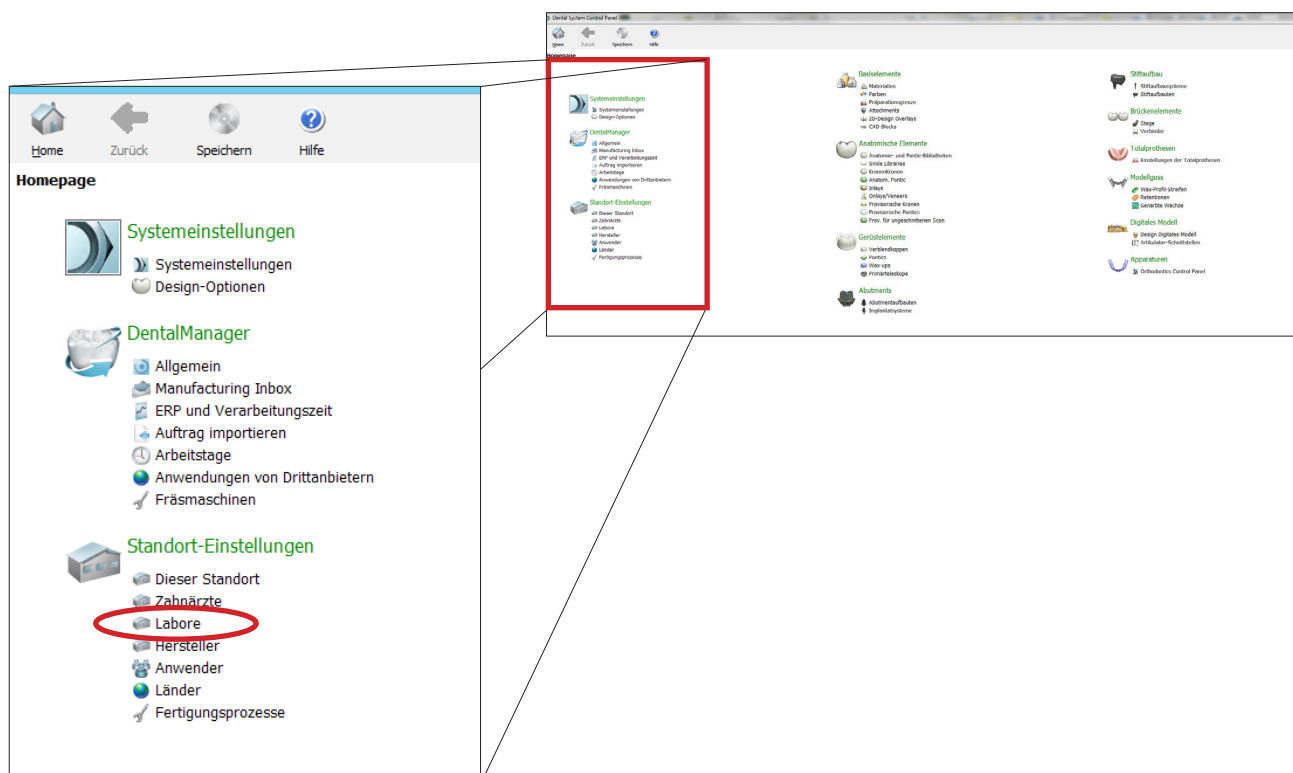


Aktualisieren der 3 Shape DEDICAM Bibliothek für Inbox-Kunden (ab der Version 15.1.0)

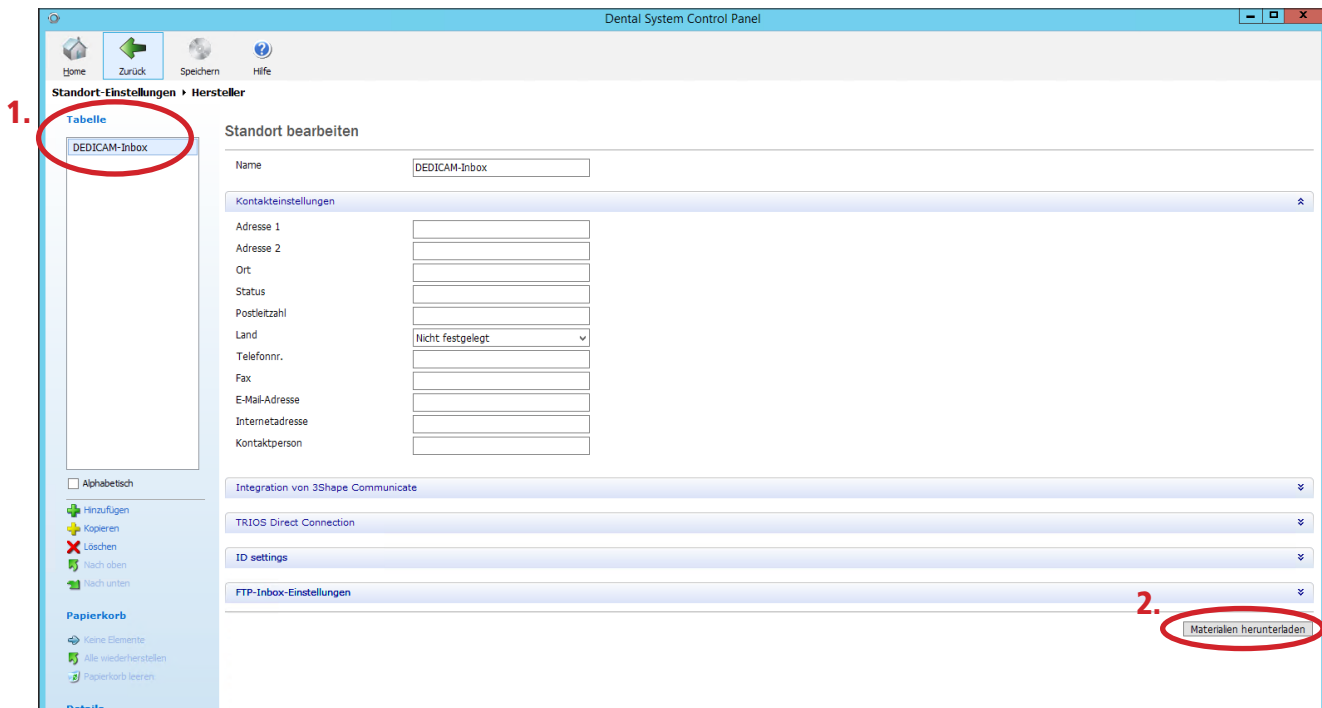
Öffnen Sie das 3 Shape Control Panel



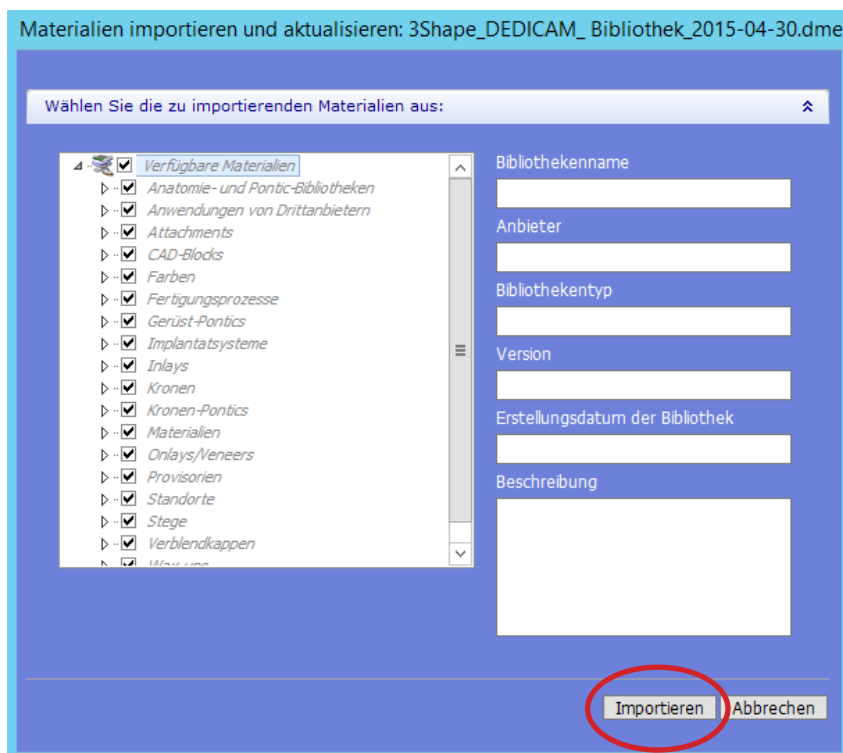
Klicken Sie unter **Standort Einstellungen** auf **Hersteller**



Wählen Sie in der linken Tabelle **DEDICAM-Inbox** aus
und klicken Sie anschließend rechts auf **Material herunterladen**



Es öffnet sich folgendes Feld, lassen Sie die Haken überall gesetzt und klicken Sie auf **Import**.



Materialien erfolgreich importiert

Wichtig: unbedingt **Aktualisierung** wählen.
Tipp: Grün eingekreistes Feld aktivieren - somit muss diese Frage nur einmal bestätigt werden.

camlog

Speichern vom Control Panel

Wichtig: unbedingt **Name beibehalten** wählen.
Tipp: Grün eingekreistes Feld aktivieren - somit muss diese Frage nur einmal bestätigt werden

camlog