



Produktkatalog Biomaterialien

Schweiz
Gültig ab Januar 2023

a perfect fit

camlog

Inhalt

Einführung	2
Biomaterialien für die Hart- und Weichgeweberegeneration	2
Knochenersatzmaterialien	3
MinerOss™ A (allogen)	3
MinerOss™ XP (porcin)	4
MinerOss™ X (bovin)	5
CeraOss® (bovin)	6
SynMax® (synthetisch)	7
Membranen	8
Mem-Lok® Pliable (porcin)	8
Argonaut® (porcin)	9
Mem-Lok® RCM (bovin)	10
PermaPro® (synthetisch)	11
Rekonstruktive Gewebematrix	12
NovoMatrix™ (porcin)	12
Wundauflagen	13
BioPlug und BioStrip (bovin)	13
Knochenfixierung und Membranstabilisierung	14
truFIX System	14
truTACK, truSCREW und truTENT	15
Titan-Meshes	15
Produktübersicht	16
Service	23
Bestell- und Lieferinformationen	23
Implantatpass und Patientenbroschüre „Biomaterial“	24
Defektregeneration – ein Casebook	24
Das Camlog Garantieprogramm patient28	25
Referenzen	26

Biomaterialien für die Hart- und Weichgeweberegeneration

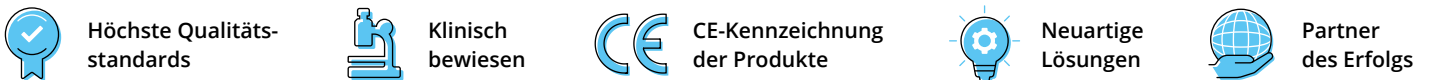
Knochenersatzmaterialien, Membranen, Rekonstruktive Gewebematrix und Wundauflagen


Die Wahl der richtigen Biomaterialien ist von entscheidender Bedeutung, um die klinischen Ergebnisse in funktioneller, struktureller und ästhetischer Hinsicht zu optimieren. Mit unserem Portfolio an Biomaterialien bieten wir Ihnen eine umfassende Produktpalette für nahezu alle Anforderungen zur Regeneration von Hart- und Weichgewebedefiziten. Der Produktkatalog bietet eine Zusammenfassung unseres gesamten Biomaterialien-Portfolios. Er dient als Orientierungshilfe und Unterstützung für die Auswahl geeigneter Biomaterialien.

Unser Produktportfolio umfasst allogene (humaner Ursprung), xenogene (porciner und boviner Ursprung) sowie synthetische Knochenersatzmaterialien und Membranen. Aufgrund ihrer strukturellen Eigenschaften und Herstellungsverfahren unterscheiden sich die Materialien in ihrem Resorptionsverhalten sowie ihrer Handhabung.


Das **allogene Knochenersatzmaterial** ist ein aus menschlichem Spenderknochen hergestelltes Allograft und unterliegt hohen Sicherheitsstandards beim Herstellungsprozess. Das Sortiment **xenogener** Knochenersatzmaterialien wird aus Rinder- oder Schweineknochen methodisch hergestellt und ausgiebig getestet, um eine potenzielle Antigenität zu eliminieren und eine das Wachstum von neuem Knochen begünstigende Umgebung zu schaffen. Eine Alternative zu handelsüblichen Knochenersatzmaterialien und eine Erweiterung des Behandlungsspektrums bietet das **synthetische** Knochenersatzmaterial.

Neben den Knochenersatzmaterialien verfügt unser Portfolio auch über **Membranen** (porciner und boviner Ursprung sowie synthetisch) sowie einer azellulären dermalen **Gewebematrix** porcinen Ursprungs. Die **Kollagen-Wundauflagen** runden unser Produktportfolio ab.




 Höchste Qualitätsstandards

 Klinisch bewiesen

 CE-Kennzeichnung der Produkte

 Neuartige Lösungen

 Partner des Erfolgs

Allogenes Knochenersatzmaterial

MinerOss™ A



MinerOss™ A ist ein aus menschlichem Spenderknochen hergestelltes Allograft. Wissenschaftliche Studiendaten zeigen, dass Allografts in der Anwendung den patienteneigenen Knochen am ähnlichsten sind. Sie integrieren schnell und haben das Potenzial für ein Remodelling.¹⁻⁵

MinerOss™ A wird von der Cells+Tissuebank Austria (C+TBA) in einem mehrstufigen Reinigungsprozess für die sichere Anwendung verarbeitet – nachdem das Spendergewebe einem stringenten serologischen Screening-Protokoll unterzogen wurde. Es besteht aus allogenem Knochengewebe und ermöglicht zuverlässige und vorhersagbare Ergebnisse zur Regeneration von Knochendefekten.

MinerOss™ A wird hauptsächlich aus gespendeten humanen Femurköpfen gewonnen, die nach Hüftgelenkersatz-OPs eingeschickt und gescreent werden. Es ist als Granulat, Block und Platte erhältlich.

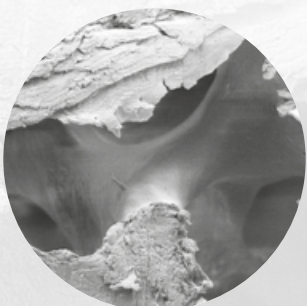
Dank der natürlichen Zusammensetzung des Knochens, der mineralisiertes humanes Kollagen enthält, zeigt MinerOss™ A eine hohe biologische Regenerationsfähigkeit in Kombination mit einem natürlichen Remodelling-Verhalten.⁴ Daher ist MinerOss™ A eine hervorragende Alternative zur Knochenentnahme beim Patienten. Ein chirurgischer Eingriff zur Entnahme eines autologen Transplantats entfällt, wodurch die Morbidität für den Patienten verringert wird.

Ideal für folgende Indikationen

- Regeneration parodontaler knöcherner Defekte, auch nach Zysten- oder Wurzelspitzenresektionen
- Regeneration von Extraktionsalveolen und Lücken zwischen Alveolarwand und Dentalimplantaten
- Sinusbodenaugmentation
- Horizontale Kieferkammaugmentation
- Dreidimensionale (horizontale und/oder vertikale) Augmentation des Kieferkammes

Produktmerkmale

- Geschützter Gewebeverarbeitungsprozess erhält die Gewebeintegrität
- Knochen von Humanspendern (Lebendspender: Femurköpfe; Post-mortem-Spender: Röhrenknochen/Diaphyse)
- Natürliche Knochenzusammensetzung – mineralisiertes humanes Kollagen
- Hohe biologische Regenerationsfähigkeit und natürliches Remodelling⁴
- Osteokonduktive Eigenschaften unterstützen den kontrollierten Gewebeumbau
- Haltbarkeit fünf Jahre bei Raumtemperatur (5–30 °C)



REM-Aufnahme von MinerOss™ A bei 100-facher Vergrößerung zeigt die makroporöse Struktur.

Porcines Knochenersatzmaterial

MinerOss™ XP



MinerOss™ XP ist eine poröse Knochenmineralmatrix, die grösstenteils aus Calciumphosphat besteht. Sie wird durch die Entfernung von organischen Komponenten aus Spongiosa porcine Ursprungs (Schwein) gewonnen. Die anorganische MinerOss™ XP Knochenmatrix weist makro-

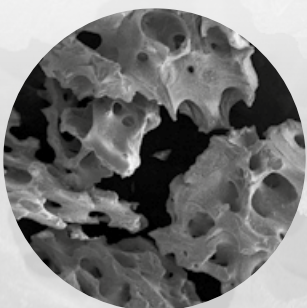
und mikroskopische Strukturen auf, die dem menschlichen Knochen ähneln. Aufgrund dieser trabekulären Architektur mit interkonnektierenden Makro- und Mikroporen wird das Einwachsen von neuen Gefässen und Knochen an der Transplantationsstelle optimiert.

Ideal für folgende Indikationen

- Augmentationen oder Rekonstruktionen des Alveolarkamms
- Füllungen von intraossären parodontalen Defekten
- Füllungen von Defekten nach einer Wurzelresektion, Apikoektomie oder Zystektomie
- Füllungen von Extraktionsalveolen zum Schutz und Erhalt des Alveolarkamms
- Sinusbodenelevationen
- Füllungen von parodontalen Defekten in Verbindung mit Produkten zur gesteuerten Geweberegeneration (GTR) oder zur gesteuerten Knochenregeneration (GBR)
- Füllungen von periimplantären Defekten in Verbindung mit Produkten zur gesteuerten Knochenregeneration (GBR)

Produktmerkmale

- Intra- und interpartikulärer Raum⁶
 - Die hochporöse Struktur von MinerOss™ XP bietet viel Platz für das Einsprossen neuer Blutgefässe und das Einwachsen neuen Knochens.
 - Unter den verglichenen Materialien wird mehr intra- und interpartikulärer Raum für Osteokonduktion und Knochenneubildung bereitgestellt.
- Die raue Oberfläche erleichtert die Zelladhäsion und Ausbreitung für das Einwachsen von Knochen⁶
- Hohes Füllvolumen pro Gewichtseinheit⁶
- Kristalline Karbonat-Apatit-Struktur für bessere Osseokonduktivität als Hydroxylapatit⁷⁻¹⁰



REM-Aufnahme von MinerOss™ XP bei 25-facher Vergrößerung – Makro- und Mikroporen ähneln menschlichem Knochen.

Bovines Knochenersatzmaterial

MinerOss™ X



18 Jahre
auf dem Markt



MinerOss™ X ist eine anorganische Knochenmineral-Matrix bovinen Ursprungs, die in unterschiedlichen Konfigurationen erhältlich ist. Physisch und chemisch ähnelt das Produkt der Mineralstruktur menschlichen Knochengewebes. Die Bildung und das Einwachsen von neuem Knochen an der Implantationsstelle von MinerOss™ X wird aufgrund seiner trabekulären Architektur, der Verbindung von Makro- und Mikroporen und

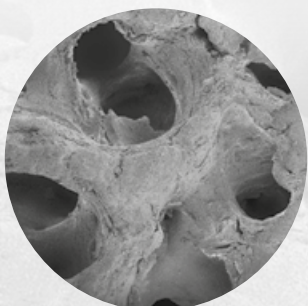
seiner natürlichen Konsistenz bevorzugt. MinerOss™ X Collagen ist eine Kombination aus 95 % anorganischer boviner Spongiosa und circa 5 % bovinem Kollagen. Das Material in Blockform erleichtert die Insertion und bietet eine ideale Lösung für zahlreiche Anwendungen, darunter Ridge Preservation, kleinere Knochenaugmentationen und parodontale Regeneration.

Ideal für folgende Indikationen

- Augmentationen oder Rekonstruktionen des Alveolarkamms
- Füllungen von intraossären parodontalen Defekten
- Füllungen von Defekten nach einer Wurzelresektion, Apikoektomie oder Zystektomie
- Füllungen von Extraktionsalveolen zum Schutz und Erhalt des Alveolarkamms
- Sinusbodenelevationen
- Füllungen von parodontalen Defekten in Verbindung mit Produkten zur gesteuerten Geweberegeneration (GTR) oder zur gesteuerten Knochenregeneration (GBR)
- Füllungen von periimplantären Defekten in Verbindung mit Produkten zur gesteuerten Knochenregeneration (GBR)

Produktmerkmale

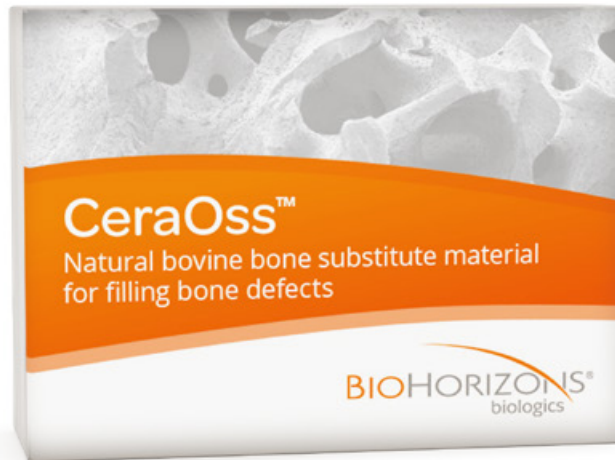
- Flexibel, um klinische Ansprüche zu erfüllen
 - Erhält in Verbindung mit Mem-Lok® RCM den Raum und die langfristige Zelloklusion für ein neuzubildendes Knochengerüst
- Matrix für die Osseointegration
 - Kristallstruktur ähnelt der des menschlichen Knochens¹¹
 - Hohe Porosität, die die Integration von neuem Knochen unterstützt und verbessert
- Zuverlässige Stabilität und Festigkeit
 - Deproteinisiert und delipidisiert, gammasterilisiert
 - Calcium-Phosphat-Gleichgewicht, vergleichbar mit humanem Knochen¹²



REM-Aufnahme von MinerOss™ X bei 50-facher Vergrößerung – Makro- und Mikroporen ähneln menschlichem Knochen.

Bovines Knochenersatzmaterial

CeraOss®



CeraOss® ist ein 100 % reines Knochenmineral bovinen Ursprungs, das bei 1200 °C durch ein einzigartiges Herstellungsverfahren gewonnen wird. Seine dreidimensionale poröse Struktur ermöglicht eine schnelle Penetration und Adsorption von Blut- und Serumproteinen und dient

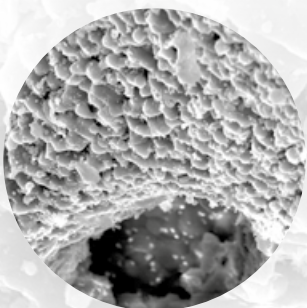
als Reservoir für Proteine und Wachstumsfaktoren. Das einzigartige Herstellungsverfahren sorgt für maximale Sicherheit und führt zur ausserordentlich hohen Reinheit von CeraOss® sowie zu höchster Volumenstabilität an der augmentierten Stelle.¹³⁻¹⁵

Ideal für folgende Indikationen

- Augmentation/Rekonstruktion des Kieferkamm
- Auffüllen knöcherner Defekte (u. a. nach Wurzelresektion, Wurzelspitzenresektion oder Zystektomie)
- Auffüllen von Extraktionsalveolen zur Unterstützung des Alveolarkammerhalts
- Sinusbodenaugmentation (Sinuslift)
- Auffüllen parodontaler knöcherner Defekte
- Auffüllen von Extraktionsalveolen im Rahmen von Sofortimplantationen
- Auffüllen periimplantärer knöcherner Defekte

Produktmerkmale

- 100 % reines, natürliches Knochenmineral
- Knochenstruktur ähnlich der des humanen Knochens
- Raue, hydrophile Oberfläche
- Höchste Volumenstabilität
- Einfaches Handling



REM-Aufnahme von CeraOss® bei 5000-facher Vergrößerung zeigt die mikroporöse Struktur.

Synthetisches Knochenersatzmaterial

SynMax®



SynMax® ist ein vollständig synthetisches, biokompatibles Material, das nach dem Einbringen als osseokonduktives Gerüst dient. Aufgrund der porösen Struktur wird das Einwachsen von mesenchymalen Stammzellen und Osteoprogenitorzellen aus dem umgebenden, vitalen Knochengewebe unterstützt. SynMax® besteht zu 60 % aus Hydroxylapatit und zu 40 % aus Beta-Tricalciumphosphat, das nach der Implantation

während des natürlichen Knochenumbauprozesses (Remodelling) kontrolliert resorbiert und durch neue Knochensubstanz ersetzt wird.

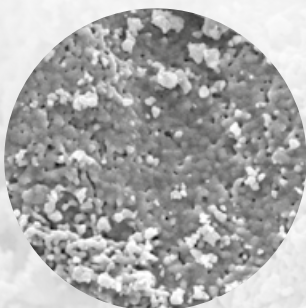
SynMax® ist ein Knochenersatzmaterial, das Zahnärzten und ihren Patienten eine ideale Alternative zu Knochenersatzmaterialien tierischen oder humanen Ursprungs bietet.¹⁶⁻¹⁸

Ideal für folgende Indikationen

- Sinuslift
- Kammaugmentation
- Intraossäre Defekte
- Extraktionsalveolen
- Knochendefekte
- Furkationsdefekte

Produktmerkmale

- 100 % synthetisch, kein Risiko einer Krankheitsübertragung, hohe Sicherheit
- Kontrollierte Resorption aufgrund der biphasischen Zusammensetzung
- Sehr raue Oberfläche und hohe Porosität unterstützen Integration und Knochenbildung



REM-Aufnahme von SynMax® bei 1000-facher Vergrößerung zeigt die mikroporöse Struktur.

Porcine Kollagenmembran

Mem-Lok® Pliable



Mem-Lok® Pliable ist eine starke, nachgiebige Kollagenmembran aus hochreinem porcinem Gewebe. Mem-Lok® Pliable bietet Flexibilität und Festigkeit. Sie ist einfach zu handhaben und leicht zu fixieren. Die Barrieremembran unterstützt das Weichgewebe und stabilisiert den Augmentationsbereich. Sie wird sorgfältig aus hochgereinigtem, intaktem porcinem Kollagen hergestellt, ist minimal quervernetzt, biokompatibel

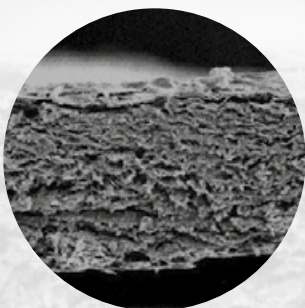
und vorhersagbar resorbierbar. Sie passt sich nicht nur natürlich an Defekte und Konturen an, sondern ist auch leicht repositionierbar. Aufgrund ihrer Nahtausreissfestigkeit kann sie mit dem umliegenden Gewebe gut verankert werden. Die Sekundärinfektionsgefahr durch BSE, die Bovine (Rind) Spongiforme Enzephalopathie, ist ausgeschlossen.

Ideal für folgende Indikationen

- Augmentation um Implantate, die in Extraktionsalveolen platziert werden
- Augmentation um Implantate, die in verlängerten Extraktionsalveolen platziert werden
- Lokale Kammaugmentation für eine spätere Implantation
- Rekonstruktion des Alveolarkamms für die prothetische Behandlung
- Auffüllen von Knochendefekten nach einer Wurzelresektion, Zystektomie oder der Entfernung von erhaltenen Zähnen
- Gesteuerte Knochenregeneration bei Dehizensdefekten
- Gesteuerte Knochenregenerationsverfahren bei parodontalen Defekten

Produktmerkmale

- Besondere Handhabungseigenschaften¹⁹
 - Nicht seitenspezifisch
 - Kann trocken oder hydriert platziert werden
 - Haftet nicht an Handschuhen oder Instrumenten
 - Kann einfach und sicher fixiert werden
 - Einlagiges intaktes Kollagen
 - Zelloklusiv
 - Hohe Reissfestigkeit
- Fördert die Wundheilung¹⁹
 - Reduzierter Entzündungsgrad und reduzierte Fremdkörperreaktion in präklinischen Tests zu frühen Zeitpunkten
 - Schützt den Augmentationsbereich vor unerwünschter Invagination des Weichgewebes in der Anfangsphase der Heilung
 - Ermöglicht Nährstofftransfer
 - Wird vorhersagbar nach 12 bis 16 Wochen resorbiert
 - Grössere Anfangsstabilität während der kritischen frühen Wochen der Heilung aufgrund der langsamen Resorptionszeit
- Zuverlässige Festigkeit
 - Sicherere Fixation dank ausgewiesener biomechanischer Festigkeit
 - Die präklinischen Tests haben gezeigt, dass die Nahtausreissfestigkeit dreimal höher ist als bei der vergleichbaren Kollagenmembran.¹⁹



REM-Aufnahme von Mem-Lok® Pliable bei 50-facher Vergrößerung – nicht seitenspezifisch, dichte gleichmässige Einzelschicht¹¹

Porcine Kollagenmembran

Argonaut®



Argonaut® ist eine Membran mit einer natürlich langen Barrierefunktion, die sich dank ihrer Flexibilität leicht an Konturen der augmentierten Defektstelle anpassen lässt. Sie hat eine exzellente Festigkeit und Stabilität für einen optimalen Schutz des Augmentats in der Defektstelle. Die Argonaut® Membran ist eine vollständig resorbierbare Kollagenmembran, die durch einen standardisierten, kontrollierten Aufreinigungsprozess aus dem Perikard von Schweinen gewonnen wird. Sie wird in

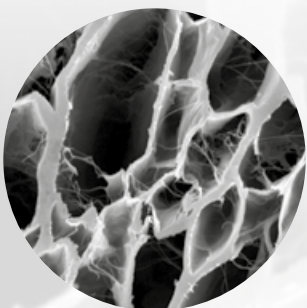
der gesteuerten Gewebe- und Knochenregeneration, zum Abdecken von Implantaten und für die parodontale Geweberegeneration eingesetzt. Aufgrund der besonderen Struktur und starken nativen Faservernetzung des Perikards bietet die Argonaut® Membran eine natürlich lange Barrierefunktion, sodass eine vorhersagbare Regeneration ermöglicht wird, insbesondere bei grösseren Defekten.²⁰⁻²²

Ideal für folgende Indikationen

- Im Rahmen einer Sinusbodenaugmentation / Unterstützung der Schneiderschen Membran
- Im Rahmen einer Kieferkammaugmentation/-rekonstruktion
- Zur Behandlung chirurgischer Knochendefekte, Knochenwanddefekte, Defekte um Knochentransplantate und Zahnimplantate
- Zur Behandlung parodontaler Knochendefekte (ein- bis dreiwandige Defekte, Furkationsdefekte Klasse I und II)
- Zum Auffüllen von Extraktionsalveolen zur sofortigen oder verzögerten Implantation (Socket Preservation)

Produktmerkmale

- Natürlich lange Barrierefunktion
- Geringe Dicke
- Ausgezeichnete Reissfestigkeit
- Sehr gute Oberflächenanpassung
- Nach Rehydrierung nicht klebrig
- Kann vernäht oder mit Pins fixiert werden
- 3 Jahre Haltbarkeitsdauer
- Kann bei Zimmertemperatur gelagert werden



REM-Aufnahme von Argonaut® bei 1000-facher Vergrößerung

Bovine Kollagenmembran

Mem-Lok® RCM



Mem-Lok® RCM wird aus hochreinem bovinem Kollagen des Typs I hergestellt. Anwender können darauf vertrauen, dass Mem-Lok® RCM eine wirkungsvolle Barrieremembran für die Knochenregeneration ist. Mem-Lok® RCM verbessert die Stabilisierung des Transplantats und das Knochenwachstum, da die Membran das Weichgewebe unterstützt und den

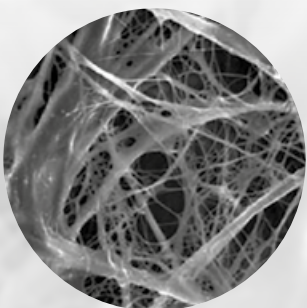
geschaffenen Raum über einen vorhersagbaren Zeitraum erhält. Sie wird hergestellt, um vorhersagbare Resorptionsraten sicherzustellen. Aufgrund ihrer *In-vivo*-Stabilität ermöglicht Mem-Lok® RCM eine einfache Handhabung auch bei anspruchsvollen Indikationen.

Ideal für folgende Indikationen

- Parodontale Defekte
- Extraktionsalveolen
- Horizontale Kammaugmentation
- Vertikale Kammaugmentation
- Sinusaugmentation
- Dehiszenzdefekte
- Sofortimplantation

Produktmerkmale

- Besondere Handhabungseigenschaften¹²
 - Stark und flexibel trotz nur 0.3 mm Dicke
 - Einfachere Anwendung, da formstabil
 - Nicht seitenspezifisch, daher leicht zu platzieren
 - Einfache Fixation, wodurch sich die Behandlungszeit potenziell reduziert
 - Bioadaptierbarkeit dank minimaler Hydrierung
- Flexibel, um klinische Ansprüche zu erfüllen
 - Bietet in Verbindung mit MinerOss™ X und/oder MinerOss™ XP den Raum, der langfristige Zellokklusion für ein neu zu bildendes Knochengewebe ermöglicht
 - Permeabilität, die den Austausch wichtiger Nährstoffe während des Heilungsprozesses ermöglicht
 - Passt sich problemlos unterschiedlichen Knochendefekten an
- Zelloklusiv zur Unterstützung der Knochenregeneration
- Schützt den Augmentationsbereich, indem sie unerwünschtes Weichgewebe während der Anfangsphase der Heilung vom Knochen fernhält
- Wird vorhersagbar nach 26 bis 38 Wochen resorbiert,²³ wodurch die Notwendigkeit eines zweiten Eingriffs zur Entfernung entfällt



REM-Aufnahme von Mem-Lok® RCM

Synthetische PTFE-Membran

PermaPro®



PermaPro® ist eine aussergewöhnlich dünne, nicht resorbierbare, temporär implantierbare und biokompatible Membran. Sie besteht aus biologisch inertem, hochdichtem Polytetrafluorethylen (PTFE), das eine effi-

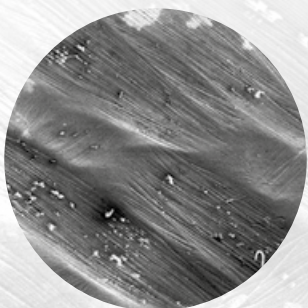
ziente Barriere gegen bakterielle und zelluläre Penetration bildet und daher bei bestimmten Indikationen für Verfahren mit offener Einheilung eingesetzt werden kann.

Ideal für folgende Indikationen

- Zur Regeneration von Extraktionsalveolen (Socket und Ridge Preservation)
- Zum Gebrauch als platzschaffende Barriere in der gesteuerten Knochenregeneration (GBR) und in der gesteuerten Geweberegeneration (GTR)
- Zur Abdeckung von Knochendefekten bei chirurgischen Eingriffen in der Parodontologie, Mund-Kiefer-Gesichts-Chirurgie, Oralchirurgie und Implantologie

Produktmerkmale

- 100 % synthetische PTFE-Barrieremembran
- Ultradünn (ca. 0.08 mm)
- Aufgrund der dichten Struktur undurchlässig für Bakterien
- Einfach zu entfernen – wegen des nur geringen Einwachsens von Gewebe in die Oberflächenstruktur
- Kein primärer Wund-/Weichgewebeverschluss erforderlich (indikationsabhängig)^{24, 25}
- Einfaches Wiederauffinden dank der blauen Farbe
- Abgerundete Kanten für minimales Gewebetrauma
- Einfache Befestigung mit Nähten oder Fixationspins
- Höhere Formstabilität im Vergleich zu handelsüblichen Kollagenmembranen
- Augmentation ausserhalb der Kieferkammkontur
- Synthetisches Material – keine religiösen oder ernährungsbezogenen Konflikte
- Offene Einheilung, Exposition – Situationen, in denen ein primärer Wundverschluss nicht gewünscht ist (indikationsabhängig)



REM-Aufnahme von PermaPro® bei 30-facher Vergrösserung

Rekonstruktive Gewebematrix

NovoMatrix™



NovoMatrix™ ist eine aus porciner Haut hergestellte, azelluläre dermale Matrix. In der chirurgischen Anwendung ist die reissfeste und einfach zu handhabende^{26,27} Matrix eine sehr gute Alternative zu autologen Bindegewebstransplantaten (BGT). Es entfällt eine intraorale chirurgische Entnahmestelle, wodurch die Morbidität für den Patienten verringert wird.

Bedingt durch den Herstellungsprozess ist die Matrix frei von Spenderzellen. Gleichzeitig bleibt die Struktur des Herkunftsgewebes nahezu

unverändert, sodass das Einwachsen von Zellen und Mikrogefässen unterstützt wird. Die proprietäre Gewebeerarbeitung ermöglicht durch eine schonende Aufbereitung eine optimale Zellrepopulation und Revaskularisation, wodurch sich eine ästhetische Weichgeweberegeneration vollzieht.²⁸ NovoMatrix™ wird in einer patentierten wässrigen, phosphatgepufferten Lösung, die Matrixstabilisatoren enthält, vorhydriert geliefert und kann somit ohne aufwändige Rehydrierung zeitnah verwendet werden.²⁹

Ideal für folgende Indikationen²⁹

- Vermehrung von befestigtem Gewebe um Zähne und Implantate
- Die Rekonstruktion des Kieferkammes für die prothetische Versorgung
- Gesteuerte Geweberegeneration bei Rezessionsdefekten zur Wurzeldeckung

Produktmerkmale

- Das LifeCell™-Gewebeaufbereitungsverfahren bewirkt eine schnelle Revaskularisation.
- Immer gleichmässige Gewebedicke
- Vorhydriert – nach Entnahme aus der Verpackung und 2-minütigem Bad in steriler Kochsalzlösung oder Ringer-Laktat-Lösung gebrauchsfertig²⁹
- Lagerung bei -8 °C bis +30 °C²⁹

Vorteile bei Anwendung der NovoMatrix™

Kürzere Operationszeit

Die schnell einsatzbereite azelluläre dermale Matrix verkürzt die Operationszeit durch den Verzicht eines zweiten chirurgischen Eingriffs zur Entnahme eines autologen Bindegewebstransplantats.³⁰

Geringere Patientenmorbidity

Die Vermeidung einer Entnahmestelle am Gaumen eliminiert die postoperativen Schmerzen, die mit einem zweiten Eingriff einhergehen.³⁰⁻³²

Sehr gute Gewebeintegration

Die Anwendung der NovoMatrix™ unterstützt eine schnelle Revaskularisation, zelluläre Wiederbesiedlung und minimale Entzündungsreaktion.^{28, 33-35}

Natürliche Gewebe- und Farbstruktur

Die Anwendung der NovoMatrix™ zeigt eine sehr gute Einheilung und Anpassung der Farb- und Gewebestruktur an das natürliche umliegende Gewebe.³⁶

Schnelle und komplikationsfreie Weichgewebeheilung

Die Anwendung der NovoMatrix™ unterstützt eine positive immunologische Reaktion sowie die Gewebeintegration und Regeneration.^{28, 34, 35, 37}



Weitere Informationen sowie Videos und klinische Fallbeispiele finden Sie unter www.camlog.ch/novomatrix



Bovine Kollagen-Wundauflagen

BioPlug und BioStrip



BioPlug und BioStrip sind Wundauflagen aus bovinem Kollagen, die Blut oder Flüssigkeiten absorbieren, den jeweiligen Situs schützen und dadurch für eine gute Regeneration sorgen. Entsprechend unterstützt Kollagen die Ausbildung des Blutkoagulums und trägt zu einer schnellen

Stabilisierung des Wundgebietes bei.³⁸ Aufgrund ihrer hämostyptischen Wirkung finden Kollagen-Wundauflagen Verwendung bei der Stabilisierung von Extraktionsalveolen und Biopsie-Entnahmestellen sowie bei der Abdeckung kleinerer Wunden.

BioPlug – zu den Anwendungen gehören

- Verschluss von Extraktionsstellen
- Verschluss von Biopsie-Entnahmestellen

BioStrip – zu den Anwendungen gehören

- Abdeckung von Transplantaten
- Abdeckung kleinerer Wunden

Produktmerkmale

- Nach 10 bis 14 Tagen vollständig resorbiert
- Je 10 Einheiten pro Packung
- Steril verpackt

Knochenfixierung und Membranstabilisierung

truFIX System



Das von BioHorizons Camlog vertriebene truFIX System bietet Ihnen alles, was Sie für die Fixierung von Knochenblöcken und -platten sowie die Stabilisierung von Membranen brauchen. Das System ist für die primäre Fixierung von Knochentransplantat-Materialien konzipiert und ent-

hält alle Komponenten zum Aufnehmen und Eindrehen der truSCREW und dem truTACK. Das truFIX System ist ein anwenderfreundliches Komplett-Set für die Praxis, das die Verwendung weiterer Systeme und Komponenten unnötig macht.

Produktmerkmale

- Zentrierte, patentierte, selbstklemmende Verbindung
- Genaue axiale Ausrichtung bei jeder Aufnahme
- truSCREW: selbstschneidende Schraube – entwickelt für einfaches Eindrehen mit maximaler Fixierung
- Patentierte truSCREW Abziehhülse zum Lösen der Schraube aus dem Eindrehinstrument ohne den Schraubenkopf zu beschädigen
- truTACK: Fixationspin mit Sechskantaufnahme und Dornspitze zum Einstecken ohne Vorbohren
- Einfaches Einsetzen und leichtes schraubenähnliches Entfernen des truTACK

Das truFIX System besteht aus:

- 1 truFIX Tray (leer)
- 2 truFIX Eindrehinstrument-Handgriff, 98 mm lang
- 3 truTACK Eindrehspitze (inkl. blauem Spitzenschutz)
- 4 truSCREW Eindrehspitze
- 5 truSCREW Eindrehinstrument-Abziehhülse
- 6 truSCREW Eindrehspitze, Winkelstück
- 7 CA 2-Stufen-Versenkenbohrer, 0.8-mm- und 1.6-mm-Schritte
- 8 1.1-mm-Pilot-Spiralbohrer, 29.8 mm
- 9 Pilotbohrer, 0.45 mm, 27 mm lang, für Winkelstück
- 10 Hand-Eindrehinstrument, Sechskant, 0.88 mm
- 11 truSCREW Packungsentnahme-Instrument

(jeweils auch separat erhältlich)

Optional:

truFIX Eindrehinstrument-Handgriff klein, 89 mm lang

(Separat erhältlich)



truTACK, truSCREW und truTENT



Mit dem truTACK lassen sich Membranen schnell und problemlos stabilisieren. Der einzigartige Pin besitzt einen Sechskant am Kopf und Gewindgänge am Schaft, die ein leichtes Entfernen ermöglichen. Der truTACK wird wie ein Nagel eingesetzt und wie eine Schraube entfernt – ein einzigartiges Merkmal.

Die truSCREW mit ihrem aggressiven selbstschneidenden Gewinde ist die ideale Knochenschraube für die Fixierung kleiner Knochenblöcke im Bereich der Mund-, Kiefer- und Gesichtschirurgie. Dank dieses Gewindes ist (in den meisten Fällen) kein Vorbohren erforderlich. Das patentierte Schraubendesign ermöglicht ein müheloses Eindrehen in alle Knochentypen.

Die truTENT Schraube ist eine Ergänzung zur truSCREW. Der verlängerte Schaft und verbreiterte Kopf wurden entwickelt, um bei Augmentationsverfahren eine Membran oder ein Titangitter zu stützen.

truTACK – Knochen-Fixationspins (Kopf Ø 2.5 mm)

- Gewinde Ø 0.7 mm / Gesamtlänge 3.0 mm (10er-Packung)
- Gewinde Ø 0.7 mm / Gesamtlänge 5.0 mm (10er-Packung)

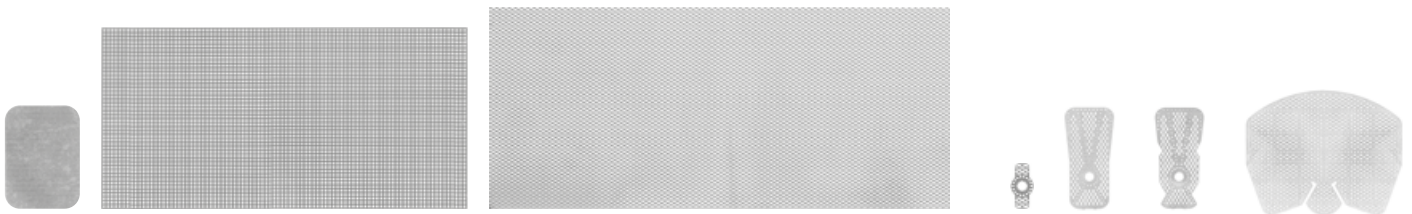
truSCREW – Knochenschrauben (Kopf Ø 3.0 mm)

- Gewinde Ø 1.2 mm / Gesamtlänge 4.5 mm (5er-Packung)
- Gewinde Ø 1.2 mm / Gesamtlänge 6.0 mm (5er-Packung)
- Gewinde Ø 1.2 mm / Gesamtlänge 7.5 mm (5er-Packung)
- Gewinde Ø 1.2 mm / Gesamtlänge 9.0 mm (5er-Packung)
- Gewinde Ø 1.2 mm / Gesamtlänge 10.5 mm (5er-Packung)
- Gewinde Ø 1.5 mm / Gesamtlänge 6.0 mm (5er-Packung)
- Gewinde Ø 1.5 mm / Gesamtlänge 7.5 mm (5er-Packung)
- Gewinde Ø 1.5 mm / Gesamtlänge 9.0 mm (5er-Packung)
- Gewinde Ø 1.5 mm / Gesamtlänge 10.5 mm (5er-Packung)
- Gewinde Ø 1.5 mm / Gesamtlänge 12.0 mm (5er-Packung)
- Gewinde Ø 1.5 mm / Gesamtlänge 13.5 mm (5er-Packung)
- Gewinde Ø 1.5 mm / Gesamtlänge 15.0 mm (5er-Packung)
- Gewinde Ø 2.0 mm / Gesamtlänge 6.0 mm (5er-Packung)
- Gewinde Ø 2.0 mm / Gesamtlänge 7.5 mm (5er-Packung)
- Gewinde Ø 2.0 mm / Gesamtlänge 9.0 mm (5er-Packung)
- Gewinde Ø 2.0 mm / Gesamtlänge 10.5 mm (5er-Packung)
- Gewinde Ø 2.0 mm / Gesamtlänge 12.0 mm (5er-Packung)
- Gewinde Ø 2.0 mm / Gesamtlänge 13.5 mm (5er-Packung)
- Gewinde Ø 2.0 mm / Gesamtlänge 15.0 mm (5er-Packung)

truTENT – Zeltschrauben (Kopf Ø 5.0 mm)

- Gewinde Ø 1.5 / Gesamtlänge 10.0 mm / Schafthöhe 4.0 mm
- Gewinde Ø 1.5 / Gesamtlänge 12.0 mm / Schafthöhe 6.0 mm
- Gewinde Ø 1.5 / Gesamtlänge 14.0 mm / Schafthöhe 8.0 mm

Titan-Meshes



Zur Rekonstruktion ausgedehnter, kombinierter knöcherner Alveolar-kammdefekte ist die Verwendung von Titan-Meshes vorteilhaft. Sie dienen als Käfig, um den für das Augmentat geschaffenen Raum für die Regeneration zu bewahren. Die Meshes werden intraoperativ an den Defekt angepasst, mit Augmentationsmaterial befüllt und mit Schrauben lagestabil fixiert. Sie haben keine Barrierefunktion. Die Titan-Meshes sind in unterschiedlichen Größen und Strukturen als flächige Gitter verfügbar. Die Implantation kann indikationsabhängig ein- oder zweizeitig erfolgen.

Gitter aus Reintitan (Grade 1)

- Titan-Micro-Mesh, 120 × 60 mm, 0.1 mm dick
- Titan-Micro-Mesh, 34 × 25 mm, 0.1 mm dick
- Titan-Micro-Mesh, 152 × 66 mm, 0.2 mm dick
- Titan-Single-Butterfly-Tenting-Mesh, 30 × 80 mm, 0.25 mm dick
- Titan-Tenting-Mesh, 13 × 33 mm, 0.2 mm dick
- Titan-Custom-Tenting-Mesh, 13 × 33 mm, 0.2 mm dick
- Titan-Tenting-Mesh, 7 × 14 mm, 0.2 mm dick

Produktübersicht

Knochenersatzmaterialien

MinerOss™ A Cancellous Granulat (humanes Knochenersatzmaterial)

Art.-Nr.	Volumen	Partikelgrösse	Preis (zzgl. MwSt.)
BM1007.1005	0.5 cm ³	250–1000 µm	149 CHF
BM1007.1010	1.0 cm ³	250–1000 µm	229 CHF
BM1007.1020	2.0 cm ³	250–1000 µm	299 CHF
BM1007.1040	4.0 cm ³	250–1000 µm	459 CHF

MinerOss™ A Cortico-cancellous Granulat (humanes Knochenersatzmaterial)

Art.-Nr.	Volumen	Partikelgrösse	Preis (zzgl. MwSt.)
BM1008.1005	0.5 cm ³	250–1000 µm	120 CHF
BM1008.1010	1.0 cm ³	250–1000 µm	173 CHF
BM1008.1020	2.0 cm ³	250–1000 µm	234 CHF
BM1008.1040	4.0 cm ³	250–1000 µm	339 CHF

MinerOss™ A Cancellous Block (humanes Knochenersatzmaterial)

Art.-Nr.	Produktgrösse	Preis (zzgl. MwSt.)
BM1010.1010	10 × 10 × 10 mm	329 CHF
BM1010.1020	10 × 10 × 20 mm	699 CHF

MinerOss™ A Unicortical Block (humanes Knochenersatzmaterial)

Art.-Nr.	Produktgrösse	Preis (zzgl. MwSt.)
BM1009.1010	10 × 10 × 10 mm	469 CHF
BM1009.1020	10 × 10 × 20 mm	859 CHF

MinerOss™ A Cortical Platte (humanes Knochenersatzmaterial)

Art.-Nr.	Produktgrösse	Preis (zzgl. MwSt.)
BM1010.1000	25 × 10 × 1 mm	319 CHF



Hinweis: MinerOss™ A Produkte werden nicht über das Wochenende (freitags), sondern am darauffolgenden Montag versendet.



MinerOss™ XP Cancellous (porcines Knochenersatzmaterial)

Art.-Nr.	Volumen	Partikelgrösse	Preis (zzgl. MwSt.)
MINXP-CAN0.5SM	0.5 cm ³	250–1000 µm	65 CHF
MINXP-CAN1.0SM	1.0 cm ³	250–1000 µm	90 CHF
MINXP-CAN2.0SM	2.0 cm ³	250–1000 µm	154 CHF
MINXP-CAN4.0SM	4.0 cm ³	250–1000 µm	263 CHF
MINXP-CAN1.0LG	1.0 cm ³	1000–2000 µm	90 CHF
MINXP-CAN2.0LG	2.0 cm ³	1000–2000 µm	154 CHF



MinerOss™ XP Cancellous Syringe (Spritze/Applikator)

Art.-Nr.	Volumen	Partikelgrösse	Preis (zzgl. MwSt.)
MINXP-SYR0.5	0.5 cm ³	250–1000 µm	72 CHF



MinerOss™ X Cancellous (bovines Knochenersatzmaterial)

Art.-Nr.	Gewicht / Volumen	Partikelgrösse	Preis (zzgl. MwSt.)
MINX-CAN0.25GR	0.25 g / 0.6 cm ³	250–1000 µm	65 CHF
MINX-CAN0.5GR	0.5 g / 1.2 cm ³	250–1000 µm	90 CHF
MINX-CAN1.0GR	1.0 g / 2.4 cm ³	250–1000 µm	154 CHF
MINX-CAN2.0GR	2.0 g / 4.7 cm ³	250–1000 µm	263 CHF
MINX-CAN0.25GRL	0.25 g / 0.9 cm ³	1000–2000 µm	65 CHF
MINX-CAN0.5GRL	0.5 g / 1.7 cm ³	1000–2000 µm	90 CHF
MINX-CAN1.0GRL	1.0 g / 3.4 cm ³	1000–2000 µm	154 CHF
MINX-CAN2.0GRL	2.0 g / 6.8 cm ³	1000–2000 µm	263 CHF



MinerOss™ X Cancellous Syringe (Spritze/Applikator)

Art.-Nr.	Volumen	Partikelgrösse	Preis (zzgl. MwSt.)
MINX-SYR0.5	0.5 cm ³	250–1000 µm	72 CHF

MinerOss™ X Collagen (1 Block 95 % MinerOss™ X Granulat + 5 % bovines Kollagen)

Art.-Nr.	Produktgrösse	Preis (zzgl. MwSt.)
MINX-COLLAGEN-SM	6 × 7 × 8 mm	100 CHF
MINX-COLLAGEN-MED	8 × 9 × 9 mm	198 CHF
MINX-COLLAGEN-LG	10 × 11 × 12 mm	356 CHF

Produktübersicht

Knochenersatzmaterialien



CeraOss® (bovines Knochenersatzmaterial)

Art.-Nr.	Volumen	Partikelgrösse	Preis (zzgl. MwSt.)
BM1011.1005	0.5 cm ³	500–1000 µm	85 CHF
BM1011.1010	1.0 cm ³	500–1000 µm	105 CHF
BM1011.1020	2.0 cm ³	500–1000 µm	165 CHF
BM1011.1050	5.0 cm ³	500–1000 µm	325 CHF
BM1012.1005	0.5 cm ³	1000–2000 µm	85 CHF
BM1012.1010	1.0 cm ³	1000–2000 µm	105 CHF
BM1012.1020	2.0 cm ³	1000–2000 µm	165 CHF
BM1012.1050	5.0 cm ³	1000–2000 µm	325 CHF



SynMax® (synthetisches Knochenersatzmaterial)

Art.-Nr.	Volumen	Partikelgrösse	Preis (zzgl. MwSt.)
BM1013.1005	0.5 cm ³	500–1000 µm	65 CHF
BM1013.1010	1.0 cm ³	500–1000 µm	85 CHF
BM1014.1005	0.5 cm ³	800–1500 µm	65 CHF
BM1014.1020	2.0 cm ³	800–1500 µm	125 CHF



Membranen



Mem-Lok® Pliable (porcine Kollagenmembran)

Art.-Nr.	Produktgrösse	Preis (zzgl. MwSt.)
PBLE-ML1520	15 × 20 mm	116 CHF
PBLE-ML2030	20 × 30 mm	153 CHF
PBLE-ML3040	30 × 40 mm	224 CHF



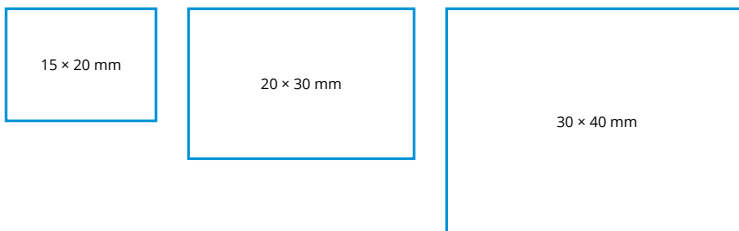
Argonaut® (porcine Kollagenmembran)

Art.-Nr.	Produktgrösse	Preis (zzgl. MwSt.)
BM2004.1520	15 × 20 mm	145 CHF
BM2004.2030	20 × 30 mm	175 CHF
BM2004.3040	30 × 40 mm	265 CHF



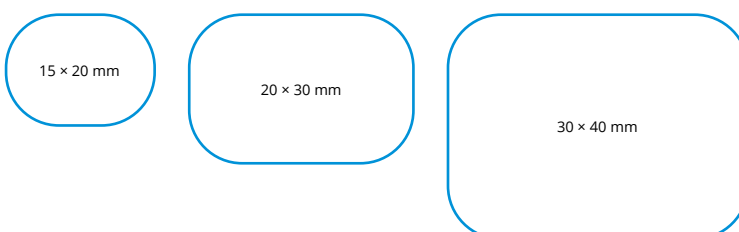
Mem-Lok® RCM (bovine Kollagenmembran)

Art.-Nr.	Produktgrösse	Preis (zzgl. MwSt.)
RCM-ML1520	15 × 20 mm	116 CHF
RCM-ML2030	20 × 30 mm	153 CHF
RCM-ML3040	30 × 40 mm	224 CHF



PermaPro® (synthetische PTFE-Membran)

Art.-Nr.	Produktgrösse	Preis (zzgl. MwSt.)
BM2005.1520	15 × 20 mm	59 CHF
BM2005.2030	20 × 30 mm	79 CHF
BM2005.3040	30 × 40 mm	119 CHF



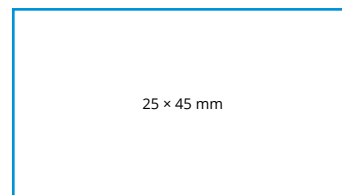
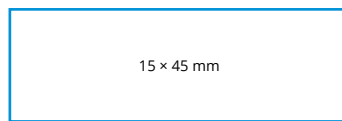
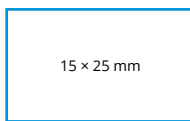
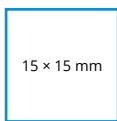
Produktübersicht

Rekonstruktive Gewebematrix



NovoMatrix™ (porcine, azelluläre dermale Matrix)

Art.-Nr.	Produktgrösse	Preis (zzgl. MwSt.)
NOV1515	15 × 15 mm	155 CHF
NOV1525	15 × 25 mm	203 CHF
NOV1545	15 × 45 mm	299 CHF
NOV2545	25 × 45 mm	407 CHF



Vor der Anwendung bitte die Sicherheitsinformationen in der Gebrauchsanweisung beachten:
www.camlog.ch/gebrauchsanweisung-novomatrix

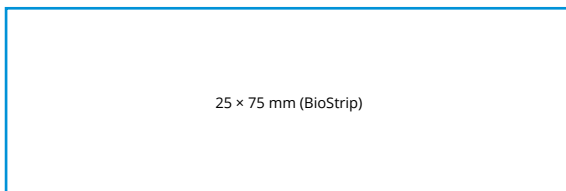
Hinweis: NovoMatrix™ Produkte werden nicht über das Wochenende (freitags), sondern am darauffolgenden Montag versendet.

Wundauflagen



BioPlug und BioStrip (bovine Kollagen-Wundauflagen)

Art.-Nr.	Produktgrösse	Packungsgrösse	Preis (zzgl. MwSt.)
BIOPLUG	10 × 20 mm	10er-Packung	86 CHF
BIOSTRIP	25 × 75 mm	10er-Packung	187 CHF



Knochenfixierung und Membranstabilisierung

truFIX System (komplett)

Art.-Nr.	Artikel	Preis (zzgl. MwSt.)
45418015	truFIX System (bestehend aus Tray / Instrumente 1-11)	963 CHF



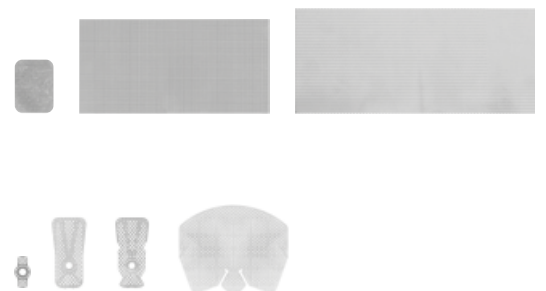
Tray / Instrumente truFIX System

Art.-Nr.	Artikel	Preis (zzgl. MwSt.)
45418501	1 truFIX Tray (leer)	347 CHF
45419001	2 truFIX Eindrehinstrument-Handgriff, 98 mm lang	281 CHF
45417001	3 truTACK Eindrehspitze (inkl. blauem Spitzenschutz)	134 CHF
45415001	4 truSCREW Eindrehspitze	78 CHF
45417901	5 truSCREW Eindrehinstrument-Abziehhülse	127 CHF
45415201	6 truSCREW Eindrehspitze, Winkelstück	78 CHF
45440203	7 CA 2-Stufen-Versenkbohrer, 0.8-mm- und 1.6-mm-Schritte	72 CHF
45440202	8 1.1-mm-Pilot-Spiralbohrer, 29.8 mm	83 CHF
502700045	9 Pilotbohrer, 0.45 mm, 27 mm lang, für Winkelstück	55 CHF
20157702	10 Hand-Eindrehinstrument, Sechskant, 0.88 mm	65 CHF
45450201	11 truSCREW Packungsentnahme-Instrument	55 CHF
45419501	truFIX Eindrehinstrument-Handgriff klein, 89 mm lang (optional)	148 CHF



Titan-Meshes (Reintitan, nicht steril, nicht resorbierbar)

Art.-Nr.	Artikel	Preis (zzgl. MwSt.)
39429	Titan-Micro-Mesh, 34 × 25 mm, 0.1 mm dick	45 CHF
39430	Titan-Micro-Mesh, 120 × 60 mm, 0.1 mm dick	159 CHF
39433	Titan-Micro-Mesh, 152 × 66 mm, 0.2 mm dick	173 CHF
39434	Titan-Tenting-Mesh, 7 × 14 mm, 0.2 mm dick	45 CHF
39440	Titan-Tenting-Mesh, 13 × 33 mm, 0.2 mm dick	49 CHF
39442	Titan-Custom-Tenting-Mesh, 13 × 33 mm, 0.2 mm dick	58 CHF
39444	Titan-Single-Butterfly-Tenting-Mesh, 30 × 80 mm, 0.2 mm dick	71 CHF



Produktübersicht

Knochenfixierung und Membranstabilisierung

truTACK (Knochen-Fixationspins, Kopf Ø 2.5 mm, steril, single-use)

Art.-Nr.	Gewinde Ø / Gesamtlänge	Packungsgrösse	Preis (zzgl. MwSt.)
9600313	0.7 mm / 3.0 mm	10er-Packung	96 CHF
9600314	0.7 mm / 5.0 mm	10er-Packung	96 CHF



truSCREW (Knochenschrauben, Kopf Ø 3.0 mm, steril, single-use)

Art.-Nr.	Gewinde Ø / Gesamtlänge	Packungsgrösse	Preis (zzgl. MwSt.)
45427202	1.2 mm / 4.5 mm	5er-Packung	127 CHF
45427203	1.2 mm / 6.0 mm	5er-Packung	127 CHF
45427204	1.2 mm / 7.5 mm	5er-Packung	127 CHF
45427205	1.2 mm / 9.0 mm	5er-Packung	127 CHF
45427206	1.2 mm / 10.5 mm	5er-Packung	127 CHF
45427502	1.5 mm / 6.0 mm	5er-Packung	127 CHF
45427503	1.5 mm / 7.5 mm	5er-Packung	127 CHF
45427504	1.5 mm / 9.0 mm	5er-Packung	127 CHF
45427505	1.5 mm / 10.5 mm	5er-Packung	127 CHF
45427506	1.5 mm / 12.0 mm	5er-Packung	127 CHF
45427507	1.5 mm / 13.5 mm	5er-Packung	127 CHF
45427508	1.5 mm / 15.0 mm	5er-Packung	127 CHF
45428002	2.0 mm / 6.0 mm	5er-Packung	127 CHF
45428003	2.0 mm / 7.5 mm	5er-Packung	127 CHF
45428004	2.0 mm / 9.0 mm	5er-Packung	127 CHF
45428005	2.0 mm / 10.5 mm	5er-Packung	127 CHF
45428006	2.0 mm / 12.0 mm	5er-Packung	127 CHF
45428007	2.0 mm / 13.5 mm	5er-Packung	127 CHF
45428008	2.0 mm / 15.0 mm	5er-Packung	127 CHF



truTENT (Zeltschrauben, Kopf Ø 5.0 mm, steril, single-use)

Art.-Nr.	Gewinde Ø / Gesamtlänge	Schafthöhe	Preis (zzgl. MwSt.)
454391001	1.5 mm / 10.0 mm	4.0 mm	46 CHF
454391002	1.5 mm / 12.0 mm	6.0 mm	46 CHF
454391003	1.5 mm / 14.0 mm	8.0 mm	46 CHF



Service

Bestell- und Lieferinformationen

Camlog Kunden-Service

Telefon +41 61 565 41 41
Fax +41 61 565 41 42
E-Mail sales.ch@camlog.com
Mo.-Fr. 8.00 Uhr bis 17.00 Uhr

Sie entscheiden, wie schnell wir liefern

Bei Bestelleingang bis 16.00 Uhr erfolgt die Auslieferung, bei Verfügbarkeit der Ware, in der Regel am nächsten Arbeitstag (ausser Samstag).

Die Ablieferzeiten für den Standardversand oder Expresszustellung unterliegen den Regelungen des Transporteurs, für die wir keine Verantwortung übernehmen können.

Standardversand Kosten: 6 CHF (netto)

Expressversand Kosten: 19 CHF (netto)

Die Zustellung per Express am Folgetag vor 9.00 Uhr

Selbstabholung: 13.30 Uhr bis 17.00 Uhr (kostenfrei)

Zustelladresse

Die Rechnung geht an Sie, die Lieferung an die von Ihnen gewünschte Adresse.

Terminzustellung

Sie bestellen heute und erhalten die Artikel an dem von Ihnen gewünschten Termin.

Umtausch und Rückgabe

Biomaterialien sind von Umtausch und Rückgabe ausgeschlossen.

Preise

Alle Preise gelten zuzüglich der gesetzlichen Mehrwertsteuer.

Allgemeine Geschäftsbedingungen

Unsere Leistungen und Lieferungen erfolgen ausschliesslich auf Grundlage der unter www.camlog.ch abrufbaren Allgemeinen Geschäftsbedingungen. Auf Wunsch übersenden wir Ihnen die Allgemeinen Geschäftsbedingungen. Sie gelten auch für alle künftigen Geschäfte, soweit es sich um solche gleicher Art handelt.

Camlog eShop

Als eShop-Nutzer geniessen Sie umfangreiche Vorteile und Services. Mit der ständigen Erreichbarkeit, der komfortablen Bestellmöglichkeit und weiteren praktischen Funktionen, möchten wir Sie in Ihrem Arbeitsalltag unterstützen.

Einige Vorteile auf einen Blick

- Einfache, intuitive Auswahl aus dem gesamten Produktportfolio
- Praktische Bestelloptionen und -vorlagen
- Attraktive Angebotsaktionen – teils exklusiv im eShop
- Alle Rechnungsbelege und Gutschriften sind rückwirkend unter „Meine Rechnungen“ verfügbar.

Entdecken Sie jetzt den Camlog eShop unter eshop.camlog.ch



Service

Implantatpass und Patientenbroschüre „Biomaterial“

Der **Implantatpass** dokumentiert, dass der Patient qualitativ hochwertige BioHorizons Biomaterialien von einer vertrauenswürdigen Quelle erhielt: BioHorizons Camlog. Zudem gibt er wichtige Hinweise zum Verhalten nach der Implantation sowie zur Pflege der prothetischen Versorgung.

Die **Patientenbroschüre „Biomaterial“** können Sie unterstützend bei Ihrer Patientenberatung einsetzen. Darin werden unter anderem die Vorteile einer Behandlung mit Ersatzmaterialien erläutert und die unterschiedlichen Therapiemöglichkeiten vorgestellt.



Implantatpass und Patientenbroschüre „Biomaterial“ sind kostenlos.



Defektregeneration – ein Casebook

Das **Casebook** zum Thema Defektregeneration zeigt in einer Sammlung von Fallberichten namhafter Autoren die mannigfaltigen Optionen für die Rekonstruktion von Hart- und Weichgewebedefekten – mit Hinweisen zu chirurgischen Konzepten und Techniken sowie ergänzenden Informationen zu unterschiedlichen Regenerationseigenschaften der BioHorizons Camlog Biomaterialien.

Dieses geballte Wissen geben wir gerne an Sie weiter. Buch kostenlos bestellen oder digital aufrufen.



E-Book



Das Camlog Garantieprogramm patient28

Durch das patient28 Garantieprogramm möchten wir Sie darin unterstützen, Ihre Patienten im Falle eines Falles, der aus den verschiedensten individuellen und medizinischen Gründen jederzeit auftreten kann, kostenseitig entgegenzukommen. Neben patient28PRO profitieren Sie durch patient28LIFE von einer lebenslangen Garantie auf Implantate und Abutments gemäss der unten stehenden Tabelle.

Auf individuell hergestellte Abutments, die aus einem original CAM-Titanrohling gefertigt wurden, geben wir durch patient28CAD eine 5-Jahres-Garantie. Derselbe Garantiezeitraum gilt bei patient28TOOL für unsere Instrumente.

Die Bedingungen finden Sie unter www.camlog.ch/patient28

Name	patient28PRO ¹	patient28LIFE	patient28LIFE	patient28CAD	patient28TOOL
Referenz	Implantate (gültig nur in Verbindung mit original Camlog Prothetik)	Implantate (gültig nur in Verbindung mit original Camlog Prothetik)	Abutments (gültig nur in Verbindung mit original Camlog Implantat)	Individuelle Produkte (aus original CAM-Titanrohlingen gefertigt) ³	Nicht schneidende Instrumente
Voraussetzung	Implantatverlust	Implantatverlust	Funktionsverlust	Funktionsverlust	Funktionsverlust
Leistungen	Implantate Prothetikkomponenten DEDICAM® Prothetik DEDICAM® Dienstleistungen BioHorizons Camlog Materialien zur Knochenaugmentation ⁵	Implantate	Abutments ²	CAM-Titanrohling	Nicht schneidende Instrumente
Beginn	Tag der Implantatinsertion	Tag der Implantatinsertion	Tag der Eingliederung	Tag der Eingliederung	Kaufdatum
Ende	5 Jahre nach Implantatinsertion	Lebenslang ⁴	Lebenslang ⁴	5 Jahre nach Eingliederung	5 Jahre nach Kauf

¹ Den Leistungsumfang und Geltungsbereich der Indikationen finden Sie unter www.camlog.ch/patient28pro. Bei einer herausnehmbaren prothetischen Versorgung wird Standardprothetik durch gleichwertige Individualprothetik ersetzt.

² Umfasst Camlog Abutments und Ti-Basen. Von der Garantie ausgeschlossen sind direkt verschraubte Stege und Brücken auf Implantaten, Verbrauchsmaterialien, provisorische Komponenten und retentive Verankerungselemente wie z. B. Kugelaufbau oder Locator.

³ Garantiebedingungen für DEDICAM® Produkte sind im DEDICAM® Katalog aufgeführt.

⁴ Lebenslang ist so lange, wie es medizinisch möglich ist, den Patienten mit einer neuen dentalen Rekonstruktion unter Zuhilfenahme von Implantaten zu versorgen.

⁵ Knochenaugmentationsmaterialien können nur dann zur Verfügung gestellt werden, wenn im Vorfeld eine Knochenaugmentation mit BioHorizons Camlog Produkten stattgefunden hat. Das standardmässige Vorgehen bedarf in der Regel eines Knochenersatzmaterials und einer Membran zur Stabilisierung des Augmentats oder nach Entscheidung des Operateurs auch nur einer der beiden Komponenten und sind dann Leistungsbestandteil des Garantiefalles. Der Leistungsumfang je Garantiefall ist daher auf eine Verkaufseinheit aus dem Segment der Knochenersatzmaterialien und eine Verkaufseinheit aus dem Segment Membranen begrenzt.

Referenzen

- ¹ Schmitt et al. Histological results after maxillary sinus augmentation with Straumann® BoneCeramic, Bio-Oss®, Puros®, and autologous bone. A randomized controlled clinical trial. *Clin Oral Implants Res.* 2013, 24, 576.
- ² Solakoglu et al. Histological and immunohistochemical comparison of two different allogeneic bone grafting materials for alveolar ridge reconstruction: A prospective randomized trial in humans. *Clin Implant Dent Relat Res.* 2019, 21, 1002-1016.
- ³ Kloss et al. Customized allogeneic bone grafts for maxillary horizontal augmentation: A 5-year follow-up radiographic and histologic evaluation. *Clin Case Rep.* 2020, 8, 5.
- ⁴ Wen et al. Time analysis of alveolar ridge preservation using a combination of mineralized bone-plug and dense-polytetrafluoroethylene membrane: A histomorphometric study. *J Periodontol.* 2020 Feb;91(2):215-222.
- ⁵ Kloss et al. Comparison of allogeneic and autogenous bone grafts for augmentation of alveolar ridge defects—A 12-month retrospective radiographic evaluation. *Clin Oral Implants Res.* 2018, 29, 1163.
- ⁶ Data on file, Shu-Thung Li, Ph. D. et al.: Isolation and Characterization of a Porous Carbonate Apatite From Porcine Cancellous Bone. *Science, Technology, Innovation*, Aug. 2014: 1–13.
- ⁷ Spense G, Patel N, Brooks R, Rushton N: Osteoclastogenesis on hydroxyapatite ceramics: the effect of carbonate substitution. *J Biomed Mater Res A.*, Mar 15, 2010; 92(4):1292–300.
- ⁸ Ellies LG, Carter JM, Natiella JR, Featherstone JDB, Nelson DGA: Quantitative Analysis of Early In Vivo Tissue Response to Synthetic Apatite Implants. *J Biomed Mater.* 1988, Res 22:137–148.
- ⁹ Landi E, Celotti G, Logroscino G, Tampieri A: Carbonated Hydroxyapatite as Bone Substitute. *Journal of the European Ceramic Society*, 2003, 23:2931–2937.
- ¹⁰ Spense G, Patel N, Brooks R, Rushton N: Carbonate Substituted Hydroxyapatite: Resorption by Osteoclasts Modifies the Osteoblastic Response. *Journal of Biomedical Materials Research*, 2009, Part A 217–224.
- ¹¹ Shu-Tung Li, Hui-Chen Chen and Debbie Yuen: Comparison of a New Natural Bovine Bone Mineral (Carbonate Apatite Anorganic Bone) to Currently Marketed NuOss™ and Bio-Oss®: In Vitro and In Vivo Evaluations. *Collagen Matrix, Inc., Oakland, New Jersey 07436.*
- ¹² Gonshor A, Chris L Tye: Evaluation of Anorganic Bovine Bone Mineral in Post-extraction Alveolar Sockets: A Case Series. *Journal of Osseointegration*, March 2010; 1(2).
- ¹³ Riachi et al. Influence of material properties on rate of resorption of two bone graft materials after sinus lift using radiographic assessment. *International journal of dentistry*, Vol. 2012, p. 737262.
- ¹⁴ Lorean et al. Nasal floor elevation combined with dental implant placement: a long-term report of up to 86 months. *Int J Oral Maxillofac Implants* 29 (3), 705-708. May-Jun 2014.
- ¹⁵ Tawil et al. Sinus Floor Elevation Using the Lateral Approach and Bone Window Repositioning I: Clinical and Radiographic Results in 102 Consecutively Treated Patients Followed from 1 to 5 Years. *Int J Oral Maxillofac Implants.* 2016 Jul-Aug;31(4):827-34.
- ¹⁶ Binderman et al. Tissue Engineering of Bone: Critical Evaluation of Scaffold Selection. *Haim Tal, IntechOpen.* April 4th 2012.
- ¹⁷ Jelusic et al. Monophasic β -TCP vs. biphasic HA/ β -TCP in two-stage sinus floor augmentation procedures - a prospective randomized clinical trial. *Clin Oral Implants Res.* 2017 Oct;28(10):e175-e183.
- ¹⁸ Lorenz et al. Investigation of peri-implant tissue conditions and peri-implant tissue stability in implants placed with simultaneous augmentation procedure: a 3-year retrospective follow-up analysis of a newly developed bone level implant system. *Int J Implant Dent.* 2017 Sep 5;3(1):41.
- ¹⁹ Data on file, Li ST, Yuen D, Martin D, Lee NS: A comparative study of a new porcine collagen membrane to BioGide®. *Science, Technology, Innovation.* February 1–5, 2015.
- ²⁰ Rothamel et al. Biocompatibility and biodegradation of a native porcine pericardium membrane: results of in vitro and in vivo examinations. *Int J Oral Maxillofac Implants.* 2012 27(1):146-54.
- ²¹ Barbeck et al. Porcine Dermis and Pericardium-Based, Non-Cross-Linked Materials Induce Multinucleated Giant Cells After Their In Vivo Implantation: A Physiological Reaction? *J Oral Implantol.* 2015 41(6):e267-81.
- ²² Kloss et al. Comparison of allogeneic and autogenous bone grafts for augmentation of alveolar ridge defects-A 12-month retrospective radiographic evaluation. *Clin Oral Impl Res.* 2018 29:1163–1175.
- ²³ Data on file, Debbie Yuen et al.: Prediction of in vivo stability of a resorbable, reconstituted type I collagen membrane by in vitro methods. *World Biomaterials Congress Transactions, Sixth World Biomaterials Congress Transactions.* Collagen Matrix Inc., Franklin Lakes, NJ 07417 USA
- ²⁴ Zafiroopoulos et al. Open-Healing Socket Preservation with a Novel Dense Polytetrafluoroethylene (dPTFE) Membrane: A Retrospective Clinical Study. *Medicina (Kaunas).* 2020 Apr 28;56(5):216.
- ²⁵ Papi et al. The Use of a Non-Absorbable Membrane as an Occlusive Barrier for Alveolar Ridge Preservation: A One Year Follow-Up Prospective Cohort Study. *Antibiotics (Basel).* 2020 Mar 3;9(3):110.
- ²⁶ Data on file, Allergan. NovoMatrix™ – Mechanical testing, Preclinical Data.
- ²⁷ Data on file, Allergan. INT/0204/2018.
- ²⁸ Suárez-López Del Amo F, Rodríguez JC, Asa'ad F, Wang HL. Comparison of two soft tissue substitutes for the treatment of gingival recession defects: an animal histological study. *J Appl Oral Sci.*, 2019;27:e20180584.
- ²⁹ Reference manufacturer's Instructions for Use (IFU) package insert.
- ³⁰ Griffin T, Cheung W, Athanasios Z, Damoulis P. Postoperative Complications Following Gingival Augmentation Procedures. *J Periodontology* 2006;77:2070-2079.
- ³¹ Aguirre-Zorzano LA, García-De La Fuente AM, Estefanía-Fresco R, Marichalar-Mendía X. Complications of harvesting a connective tissue graft from the palate. A retrospective study and description of a new technique. *J Clin Exp Dent.* 2017;9(12):e1439-45.
- ³² Tavelli L, Asa'ad F, Acunzo R, Pagni G, Consonni D, Rasperini G. Minimizing Patient Morbidity Following Palatal Gingival Harvesting: A Randomized Controlled Clinical Study. *The International Journal of Periodontics & Restorative Dentistry* 38(6):e127-e134 · November 2018.
- ³³ Harper JR, McQuillan DJ. Extracellular wound matrices: a novel regenerative tissue matrix (RTM) technology for connective tissue reconstruction. *Wounds.* 2007;19(6):163-168.
- ³⁴ Sandor M, Leamy P, Assan P, et al. Relevant in vitro predictors of human acellular dermal matrix-associated inflammation and capsule formation in a nonhuman primate subcutaneous tissue expander model. *Eplasty.* 2017;17:e1-e21.
- ³⁵ Xu H, Wan H, Sandor M, et al. Host response to human acellular dermal matrix transplantation in a primate model abdominal wall repair. *Tissue Eng Part A.* 2008;14(2):2009-2019.
- ³⁶ Van Orten A. Peri-implant thickening of soft tissue – stable and functional. *Implantologie Journal* 5 | 2020.
- ³⁷ Sandor M, Xu H, Connor J, et al. Host response to implanted porcine-derived biologic materials in a primate model of abdominal wall repair. *Tissue Eng Part A.* 2008;14(12):2021-2031.
- ³⁸ Nuytens BP et al. Platelet adhesion to collagen. *Thromb Res.* 2011 Jan; 127.



Die Quellenangabe zu jedem der ausgewählten und überprüften Artikel ist im QR-Code hinterlegt.
www.camlog.de/literatur-verweise-biomaterialien

Gültigkeit: Mit ihrer Veröffentlichung setzt die vorliegende Dokumentation alle früheren Versionen ausser Kraft.
Verfügbarkeit: BioHorizons ist bestrebt, seine Produkte stetig zu verbessern und behält sich daher das Recht vor, jederzeit Spezifikationen zu verbessern oder abzuändern sowie Produkte auslaufen zu lassen.

Kundennummer:

--	--	--	--	--	--

Distributor

CAMLOG Biotechnologies GmbH | Margarethenstr. 38 | 4053 Basel | Schweiz
sales.ch@camlog.com | www.camlog.ch

Kundenservice

Telefon +41 61 565 41 41 | Fax +41 61 565 41 42 | eshop.camlog.ch

Headquarters

CAMLOG Biotechnologies GmbH | Margarethenstr. 38 | 4053 Basel | Schweiz
Telefon +41 61 565 41 00 | Fax +41 61 565 41 01 | info@camlog.com | www.biohorizonscamlog.com

MinerOss® X, MinerOss® XP, Mem-Lok® RCM, Mem-Lok® Pliable, BioPlug und BioStrip werden von Collagen Matrix, Inc. hergestellt. MinerOss® A wird von C+TBA hergestellt. CeraOss®, SynMax®, Argonaut® und PermaPro® werden von der botiss biomaterials GmbH hergestellt. NovoMatrix® wird von LifeCell™ Corporation, einer Tochtergesellschaft von Allergan, hergestellt. truFIX, truTACK, truSCREW, truTENT und die Titan-Meshes werden von ACE Surgical Supply Co., Inc. hergestellt. BioHorizons®, MinerOss®, Mem-Lok® und NovoMatrix® sind eingetragene Marken von BioHorizons. CeraOss®, SynMax®, Argonaut®, PermaPro® und DEDICAM® sind eingetragene Marken der CAMLOG Biotechnologies GmbH. Sie sind aber unter Umständen nicht in allen Märkten eingetragen. Produkte von BioHorizons und MinerOss® A sind gemäss Medizinprodukte-Richtlinie 93/42/EEC (und wo zutreffend, Verordnung 2017/745) bzw. Richtlinie 2004/23/EC zu menschlichen Geweben und Zellen für den Verkauf in der Europäischen Union zugelassen. Wir sind gemäss ISO 13485:2016 registriert, dem internationalen Qualitätsmanagementsystem-Standard für Medizinprodukte, mit dem unsere Produktlizenzen bei Health Canada und in anderen Märkten weltweit verwaltet werden. Alle Rechte vorbehalten. Nicht alle in der vorliegenden Publikation präsentierten oder beschriebenen Produkte sind in allen Ländern erhältlich.

Inspiring excellence in oral reconstruction

